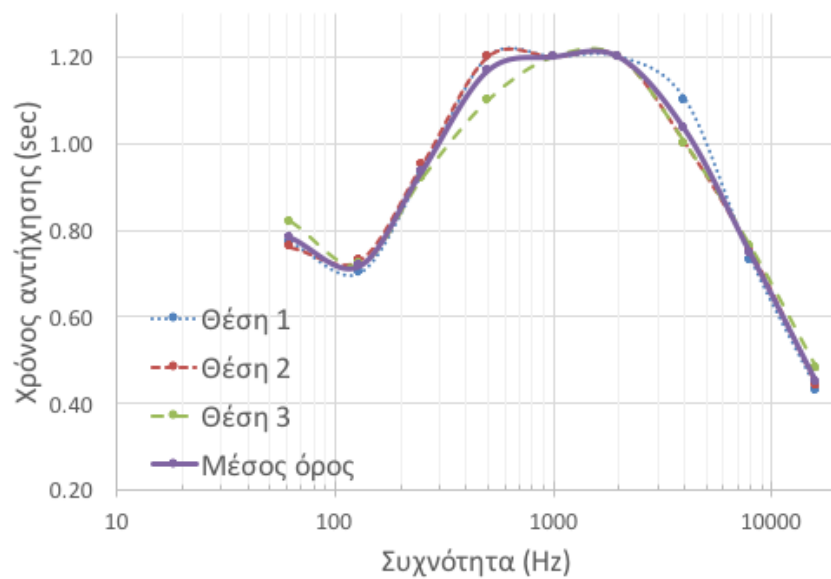
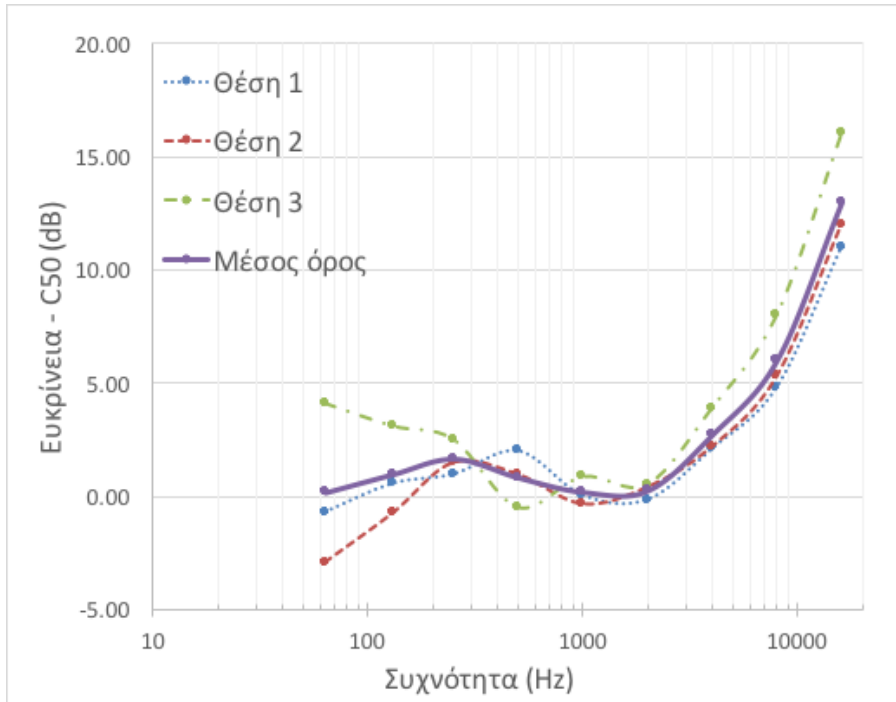


| Χώρος   | Χρήση  | Όγκος (m <sup>3</sup> ) | Ιδανικό RT (sec) |
|---|--------|-------------------------|------------------|
| Αρχοντικό Ταβανιώτη<br>(Αρχαιολογικό Μουσείο Μαρώνας) | Ομιλία | 124.95                  | 0.5              |

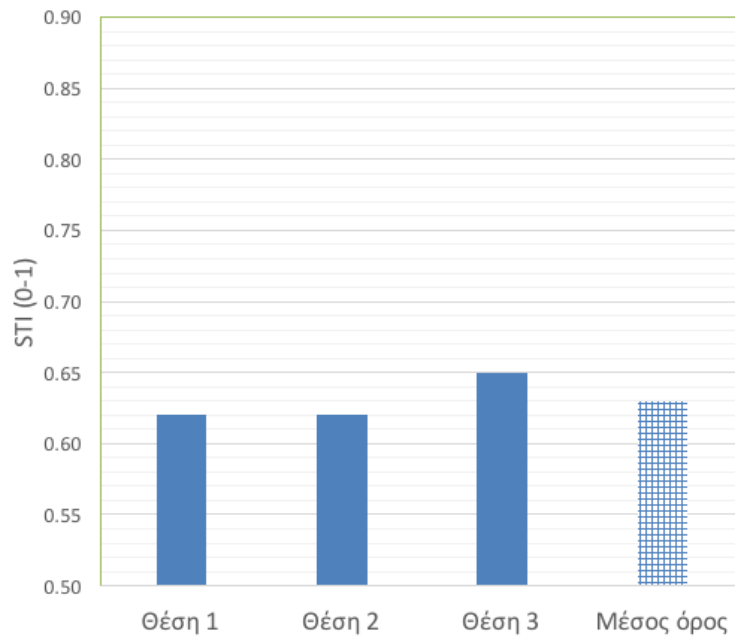
Η αίθουσα στο Αρχοντικό Ταβανιώτη (Αρχαιολογικό μουσείο της Μαρώνας) είναι αδιαμόρφωτη και όταν υπάρχει ανάγκη τοποθετούνται κατά βούληση ορισμένα καθίσματα.



**Σχήμα 1.** Χρόνος αντήχησης συναρτήσει της συχνότητας στην αίθουσα εκδηλώσεων του **Αρχοντικού Ταβανιώτη** (Αρχαιολογικό Μουσείο Μαρώνας).



**Σχήμα 2.** Ακουστική ευκρίνεια (C50) συναρτήσει της συχνότητας στην αίθουσα εκδηλώσεων του **Αρχοντικού Ταβανιώτη** (Αρχαιολογικό Μουσείο Μαρώνας).



**Σχήμα 3.** Δείκτης Μετάδοσης Ομιλίας (STI) στην αίθουσα εκδηλώσεων του **Αρχοντικού Ταβανιώτη** (Αρχαιολογικό Μουσείο Μαρώνας).



**Σχήμα 4.** Χρόνος αντίληψης συναρτήσει της συχνότητας στην αίθουσα του **Αρχοντικού Ταβανιώτη**

Στο **Σχ. 4** φαίνεται ο χρόνος αντίληψης στην αίθουσα του αρχοντικού Ταβανιώτη. Η αίθουσα εμφανίζει παρεμφερή αδυναμία όπως και στην περίπτωση της αίθουσας του Ιμαρέτ. Είναι εμφανές ότι οι χώροι αυτοί δεν κατασκευάστηκαν ούτε διαμορφώθηκαν στη συνέχεια με μέριμνα για τη μετάδοση ομιλίας. Το γεγονός ότι κατά την μέτρηση η αίθουσα ήταν τελείως κενή από έπιπλα, τάπητες, ή ανθρώπους, καθιστά τις τιμές αρκετά διαφορετικές από τις πραγματικές κατά τη διεξαγωγή κάποιας εκδήλωσης. Οι ρεαλιστικές συνθήκες είναι δυνατό να προσεγγιστούν μόνο με υπολογιστικά μοντέλα μέσω κατάλληλου λογισμικού, όπου οι αρχικές συνθήκες θα είναι ίδιες και θα προστίθεται προοδευτικά απορρόφηση, που αντιστοιχεί στην παρουσία ακροατηρίου. Ωστόσο μια τέτοια διαδικασία ξεφεύγει από την ερευνητικό ενδιαφέρον του παρόντος παραδοτέου.